

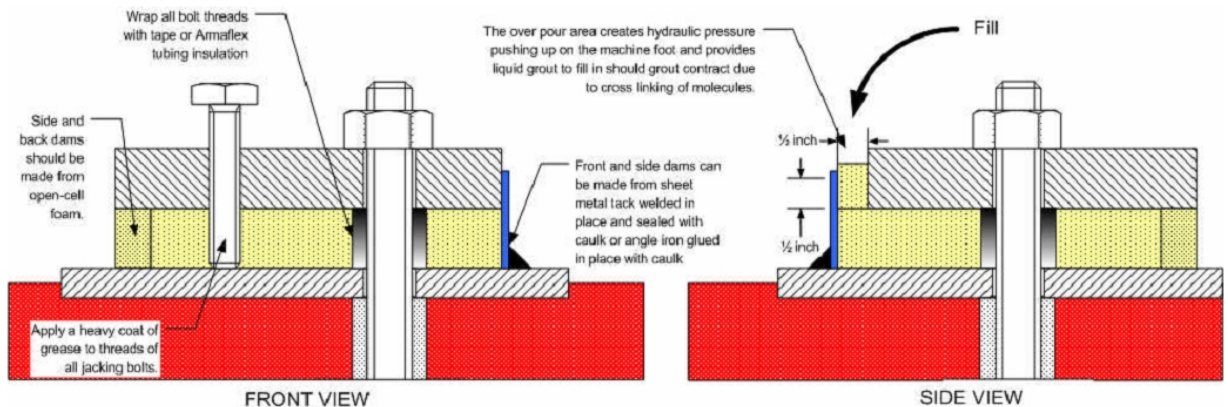
Boletín Técnico # SP 659

DESCRIPCIÓN DEL PRODUCTO

EL CHOCKFAST ORANGE ES UNA FORMULACIÓN DE 100% SÓLIDOS, QUE CONSISTE DE UN COMPUESTO DE VACIADO DE DOS COMPONENTES DE RELLENOS INERTES, DESARROLLADO PARA USO COMO TACO ("CHOCK") O MATERIAL DE LECHADA EPÓXICA. EL CHOCKFAST ORANGE HA SIDO DISEÑADO PARA RESISTIR AMBIENTES SEVEROS MARINOS E INDUSTRIALES LOS CUALES INVOLUCRAN ALTOS GRADOS DE IMPACTO TÉRMICO Y FÍSICO. EL COMPUESTO NO ENCOJE Y DEMUESTRA ALTA RESITENCIA AL IMPACTO Y A LA COMPRESIÓN. AÑOS DE EXPERIENCIA EN SERVICIO HAN DEMOSTRADO QUE EL CHOCKFAST ORANGE ES UN MÉTODO SUPERIOR Y MAS ECONÓMICO DE ESTABLECER, Y PERMANENTE MANTENER, LA ALINEACIÓN DE EQUIPO DE ALTA PRECISION BAJO CONDICIONES EXTREMAS. EL CHOCKFAST ORANGE ES APROBADO POR LA AGENCIA ESTADUNIDENSE DE EMBARQUES, EL REGISTRO DE LLOYD'S, LA AGENCIA VERITAS, DET NORSKE VERITAS, GERMANISCHER LLOYD Y LA MAYORÍA DE LAS AGENCIAS REGULADORAS IMPORTANTES GLOBALMENTE.

USOS Y BENEFICIOS

EL CHOCKFAST ORANGE HA SIDO DESARROLLADO COMO UN COMPUESTO PARA LECHADA EPÓXICA O TACOS ("CHOCKS") EN APLICACIONES BAJO MAQUINARIA MARINA DE PROPULSIÓN PRINCIPAL. EL COMPUESTO SE USA BAJO MOTORES DE GAS Y DIESEL, ENGRANAJES DE REDUCCIÓN, GENERADORES, COMPRESORES, BOMBAS, BLOQUES DE APOYO, CARRILES DE GRÚA Y OTRAS NUMEROSAS APLICACIONES. EL MATERIAL NO REQUIERE HERRAMIENTAS O HABILIDADES ESPECIALES COMO EN EL CASO DE APLICACIONES DE TACOS O RESISTENTES DE ACERO. AL VACIAR, EL CHOCKFAST ORANGE, FLUYE FACILMENTE AL ÁREA DEL TACO RELLENANDO FACILMENTE TODOS LOS VACÍOS Y CONFORMÁNDOSE A TODAS LAS IRREGULARIDADES DE LA BASE DEL EQUIPO. ESTO ELIMINA EL AJUSTE MAQUINADO DE LAS FUNDACIONES O LAS BASES DE LOS EQUIPOS PARA OBTENER UN TACO PERFECTAMENTE AJUSTADO.



PROPIEDADES FÍSICAS

COEFICIENTE LINEAL DE EXPANSIÓN TÉRMICA	0.0002 mm/mm (0.0002 in/in)	ASTM D-2566
VIDA ÚTIL	30 min @ 21°C (70°F)	
RESISTENCIA A LA COMPRESIÓN	1,336 kg/cm ² (19,000 psi)	ASTM C-109
RESISTENCIA AL CORTE	380 kg/cm ² (5,400 psi)	
RESISTENCIA A LA TENSIÓN	349 kg/cm ² (4,9700 psi)	
MÓDULO DE ELASTICIDAD	37,482 kg/cm ² (533,00 psi)	
TIEMPO DE CURA	48 horas @ 15°C (60°F) 36 horas @ 18°C (65°F) 24 horas @ 21°C (70°F) 18 horas @ 26°C (80°F)	
COBERTURA	1966cc por 3.4kg (120 in ³ / 7.5 lbs.) 4261cc por 6.8kg (260 in ³ / 15 lbs.)	
VIDA DE ESTANTE	Mas de 18 meses	
GRAVEDAD ESPECÍFICA	1.58	

General: Every reasonable effort is made to insure the technical information and recommendations on these data pages are true and accurate to the best of our knowledge at the date of issuance. However, this information is subject to change without notice. Prior versions of this publication are invalid with the release of this version. Products and information are intended for use by qualified applicators that have the required background, technical knowledge, and equipment to perform said tasks in a satisfactory manner. Consult your local distributor for product availability, additional product information, and technical support.

Warranty: ITW POLYMER TECHNOLOGIES, a division of Illinois Tool Works Inc., warrants that its products meet their printed specifications. This is the sole warranty. This warranty expires one year after product shipment.

Warranty Claims: If any product fails to meet the above, ITW POLYMER TECHNOLOGIES will, at its option, either replace the product or refund the purchase price. ITW POLYMER TECHNOLOGIES will have no other liability for breach of warranty, negligence, or otherwise. All warranty claims must be made in writing within one year of the date of shipment. No other claims will be considered.

Disclaimer: ITW POLYMER TECHNOLOGIES makes no other warranty, expressed or implied, and specifically disclaims any warranty of merchantability or fitness for a particular purpose.

Suggestions concerning the use of products are not warranties. The purchaser assumes the responsibility for determining suitability of products and appropriate use. ITW POLYMER TECHNOLOGIES' sole liability, for breach of warranty, negligence or otherwise, shall be the replacement of product or refund of the purchase price, at ITW POLYMER TECHNOLOGIES' election. Under no circumstances shall ITW POLYMER TECHNOLOGIES be liable for any indirect, incidental or consequential damages.

Modification of Warranty: No distributor or sales representative has the authority to change the above provisions. No change in the above provisions will be valid unless in writing and signed by an officer or the Technical Director of ITW POLYMER TECHNOLOGIES. No term of any purchase order shall serve to modify any provision of this document.

Mediation and Arbitration: If any dispute arises relating to products or product warranties, either the purchaser or ITW POLYMER TECHNOLOGIES may a) initiate mediation under the then current Center for Public Resources (CPR) Model Procedure for Mediation of Business Disputes, or b) initiate a non-binding arbitration under the rules of the American Arbitration Association for the resolution of commercial disputes.