



EMPLEO DE DUELAS THORDON EN APLICACIONES MARINAS

CONSIDERACIONES PRELIMINARES.- El desarrollo tecnológico de la humanidad da un gran salto al aparecer la rueda, esto trae como consecuencia una evolución acelerada del transporte y su uso genera un sinnúmero de aplicaciones, que van desde un simple carruaje hasta las más sofisticadas turbinas hidroeléctricas, en todos los casos hay un factor común: los ejes, donde giran los elementos rotatorios y a su vez, requieren de elementos que sirvan de soporte de giro, es así que aparecen los cojinetes, bujes o bocines en un inicio elaborados de madera como guayacán y micarta, pero después entre los no metálicos, aparece el nylon, fenólicos, caucho y los elastómeros THORDON, fabricados en base a resinas termoestables, que son polímeros sintéticos de enlace transversal; muy duros, autolubricantes y resistentes que ofrecen características superiores a los otros materiales.

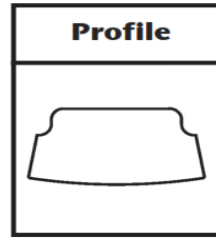
El uso de duelas representa una solución muy eficaz debido a que disminuye el tiempo en dique seco para sustitución de cojinetes.

TIPOS:

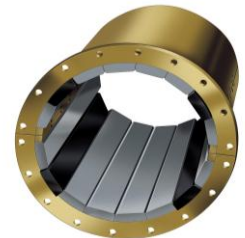
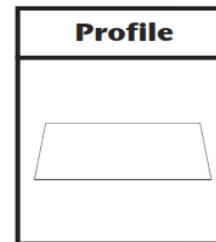
1.- **Duelas planas.-** Se han diseñado para ser instaladas por frío en el alojamiento. Poseen bajo coeficiente de fricción operativo y alta resistencia a la abrasión. Muchas duelas se diseñan con el interior plano para facilitar el desarrollo hidrodinámico del eje, con un rendimiento confiable.

2.- **Duelas moldeadas o semiterminadas.-** Son rodamientos que permiten ser reemplazados sin necesidad de retirar el eje, especialmente diseñados para situaciones de lubricación por agua en medios abrasivos, se utilizan con éxito en muchos buques mercantes, dragas de corte, así como buques de la marina. Los acordes del diámetro interior de las duelas deben ser mecanizados para adaptarse al radio del revestimiento del eje, sin embargo, las ranuras de lubricación están moldeadas y no requieren mecanizado.

Están disponibles en SXL blancos Y XL negros para cualquier diámetro requerido, de fácil montaje y versatilidad en el uso, siendo esta su principal fortaleza la de evitar el stock de bocines de una pieza en muchos diámetros.



Duelas moldeadas o semiterminadas



Duelas de cola planas en porta cojinete



Fácil instalación en porta cojinete



Ajuste perfecto de duelas

THORDON

NUESTRAS MARCAS SON DE RECONOCIDO PRESTIGIO Y CALIDAD INTERNACIONAL

THORDON

PolySpec

ITWresin
TECHNOLOGIES

Chockfast

VULKAN

Hawke

Dirección: Lorenzo de Garaycoa 3311 y Argentina - **Celular:** 0998083271 - **Fax:** 04 6010-928

Email: info@hrodas.net - hrodas@yahoo.com - www.hrodas.net

Guayaquil - Ecuador