



THORDON



BOCINES DE ELASTÓMEROS TIPO SXL: Es la mejor elección para partidas en seco, tiene un menor coeficiente de fricción y resistencia a la abrasión comparada con el XL; SXL ha sido usado con éxito en muchas aplicaciones tanto en ejes de propulsión y timones marinos, como en equipos de cubierta de barcos; en bombas, así como también en otras aplicaciones industriales y de centrales hidráulicas, se cuenta con stock en fabrica y bodegas del distribuidor local, para ejes desde 20 mm, hasta 300 mm, en versiones de tubo y con ranuras de lubricación y en duelas para ser montados en bases con cola de milano.

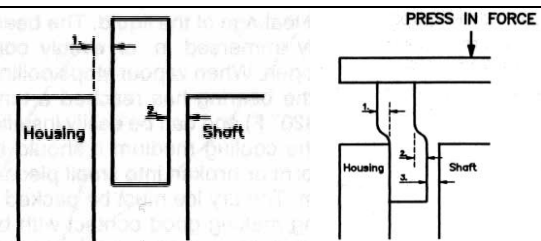
ESPECIFICACIONES TÉCNICAS

PARAMETRO	THORDON SXL
Descripción	Aleación elastómero-polímero
Temperatura limite	60°C(140°F)
Adecuado para partida en seco	✓
Resistencia a ácidos	Limitada
Resistencia a alcalinos	Limitada
Resistencia a hidrocarburos	✓
Resistencia a la abrasión	Mejor
Material camisa del eje	Bronce, acero inoxidable
Lubricación	Agua dulce, salada y mayoría de fluidos con $5 \leq \text{pH} \leq 10$
Observaciones	Baja fricción, adecuado para arranque en seco, buena resistencia a la abrasión.

INSTALACIÓN

Se puede instalar con 3 procedimientos:

- Por frio con hielo seco o nitrógeno.
- Por interferencia física
- Por pegamento,



pegamento

interferencia

PRESENTACIONES

Tubos de 1000 mm de largo:

- Diámetro: min [mm] 40-20, máx.[mm]: 820 - 720

Con ranuras:

- Diámetro. alojamiento[mm]: min.32 - max.374
- Diámetro eje[mm]: min.19 - max.298
- Largo [mm]: min.76 - max.330
- Diámetro ranura[mm]: min.24.9 - max.321.2

Duelas cola de milano, de 1000 mm de largo:

- Espesor[mm]: min.22 - max.30.1
- Ancho de ranura[mm]: min.43 - max.81

Duelas STAXL, de 1000 mm de largo:

- Diam. de alojamiento: min[mm]275 - 320, máx.[mm]: 660- 790
- Espesor [mm]: min. 22 - máx. 35
- Diam. del eje: min[mm]232 - 288, máx.[mm]: 595- 740

Barras, de 1000 mm de largo y diámetro: min [mm] 20, máx.[mm]: 230

Bocines de tornillos transportadores

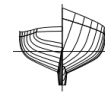
- Tipo 226: Circular top
Diámetro del eje [mm]: min. 38 - máx. 100
- Tipo 216: Flat Top
Diámetro del eje [mm]: min. 38 - máx. 87

Laminas: Ancho hasta 1000 mm, largo hasta 3000 mm y espesor hasta 50 mm

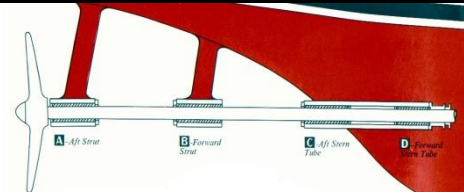
Thor - Tape, disponible a partir de 10 pies de largo:

- Ancho [mm]: min. 152 - max.305
- Espesor [mm]: min 0.4 - máx. 3.2

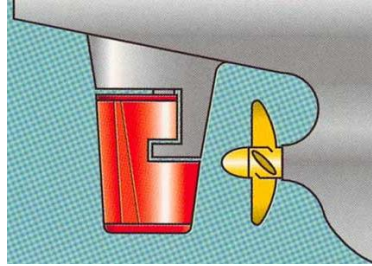




1. PARA SISTEMAS DE PROPULSIÓN: los bocines *Thordon* operan muy bien bajo las siguientes condiciones: corrosión, abrasión, alto impacto, alta humedad, periodos infrecuentes de mantenimiento, alto choque e impacto.



2. PARA SISTEMAS DE GOBIERNO: hechos con base en elastómeros de alta resistencia y diseñados para soportar el peso del timón, permitiendo a la mecha del timón girar libremente y acomodarse a la deflexión.



3. PARA BOMBAS: estos bocines son fabricados bajo los *Sistemas de Calidad ISO 9002*. brindan un bajo torque de arranque y capacidad de partida en seco, además de, eliminar el inconveniente de pre lubricar con agua y las fallas que se pueden producir si se interrumpe momentáneamente el flujo de líquido.



4. PARA OTRAS APLICACIONES INDUSTRIALES: los bocines en estos casos son el reemplazo fiable al bronce o bushings de pivote metálico. Su bajo coeficiente de fricción hace no necesaria la lubricación de esta manera bajando los costos de mantenimiento. También sirve para los sistemas de transportación mediante tornillos.



5. PARA CENTRALES HIDRAULICAS: Los bocines *Thordon SXL* son la mejor opción para nuevas turbinas, sustituciones de otros bocines también las juntas (sellos) *SXL* segmentadas axiales y radiales duran más tiempo y reducen los costes comparándolo con las juntas de carbono.

